



enkoll.

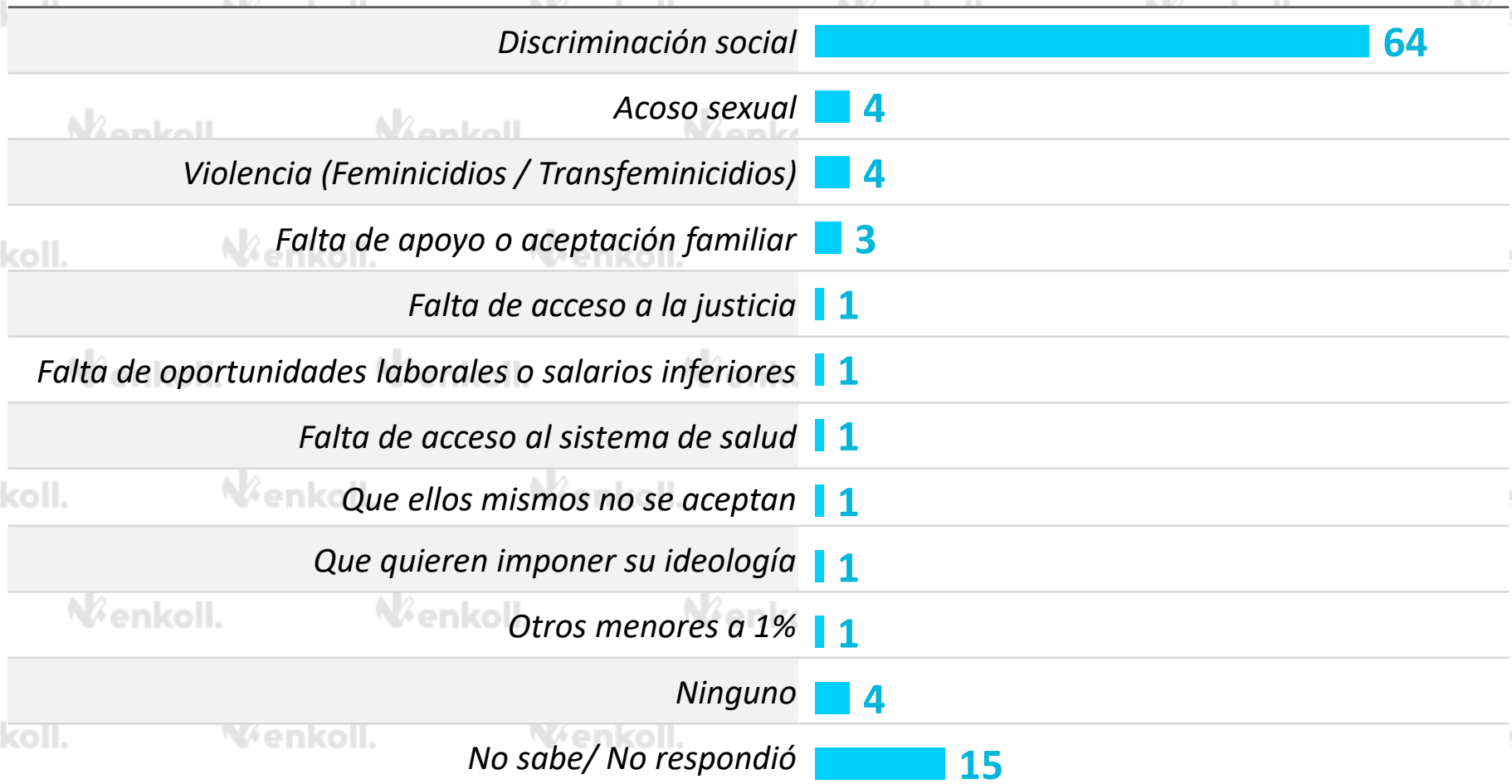
EL PAÍS

**MES DEL
ORGULLO LGBTQ+**

29 • JUN • 2023

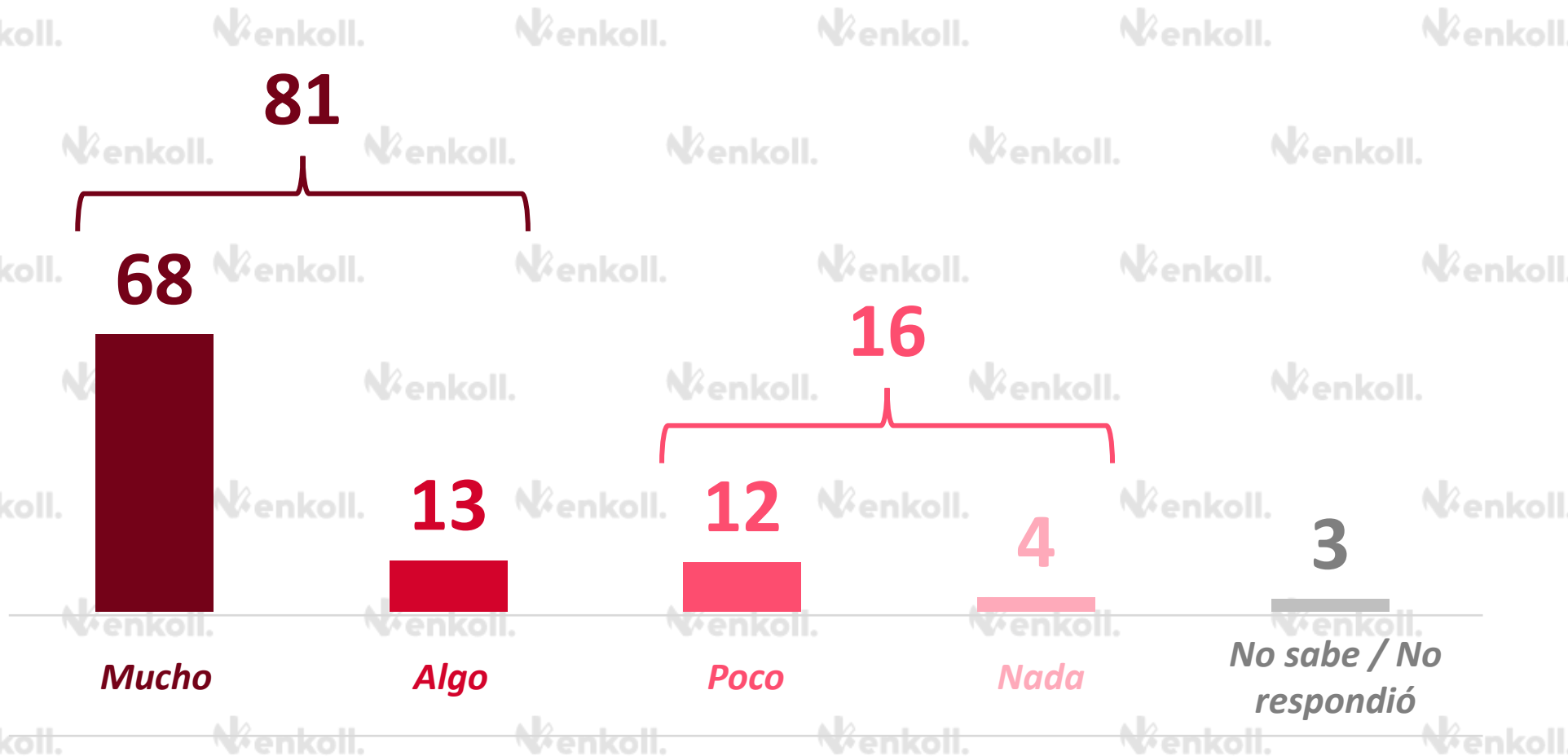
PRINCIPALES PROBLEMAS QUE ENFRENTA LA COMUNIDAD LGBT+

En su opinión, ¿cuál es el principal problema que enfrentan las personas LGBT+ en su vida diaria?



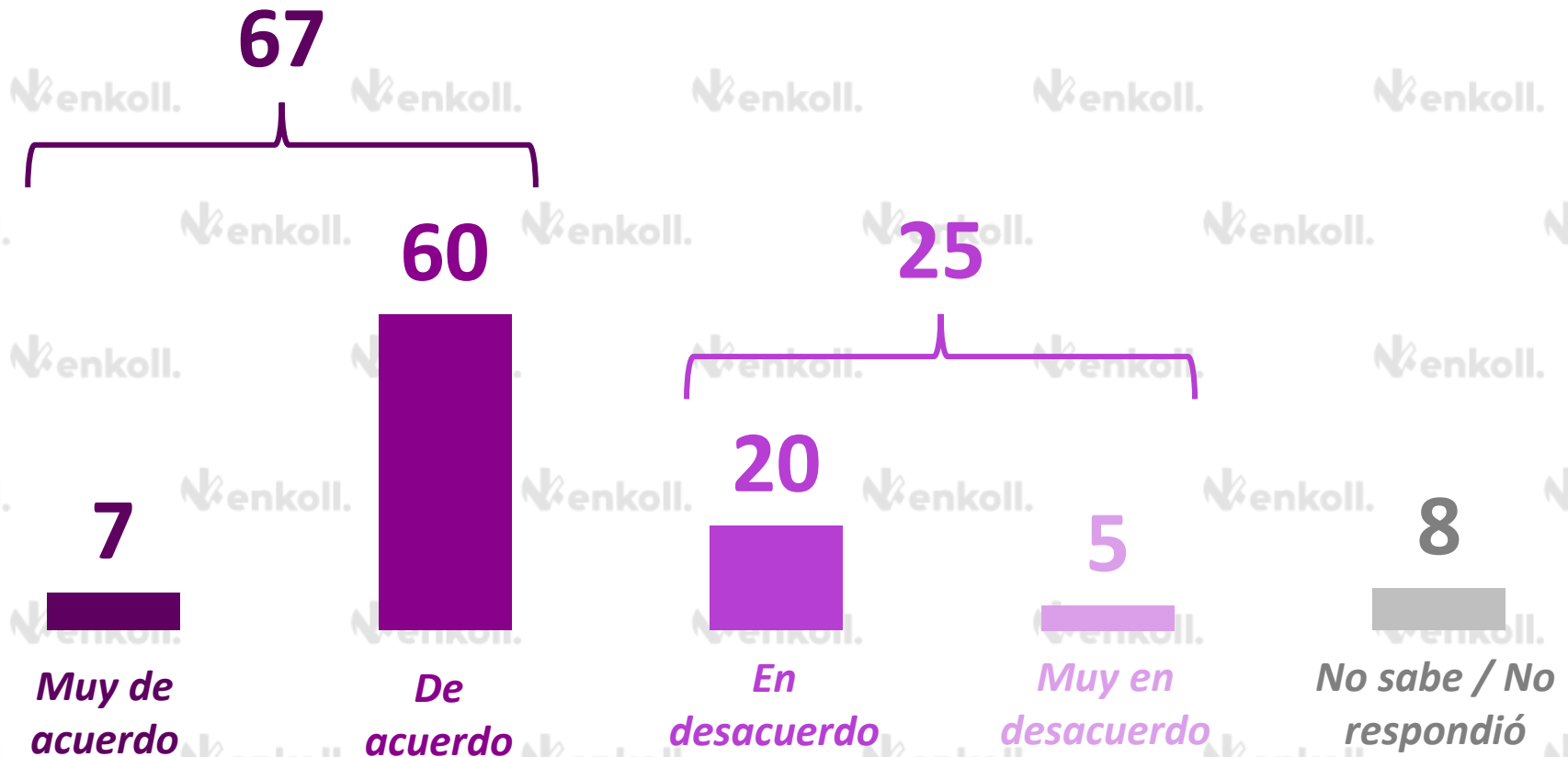
DISCRIMINACIÓN POR SU ORIENTACIÓN SEXUAL E IDENTIDAD DE GÉNERO

¿Qué tanto considera usted que en México se discrimina a las personas por su orientación sexual e identidad de género?



PERCEPCIÓN SOBRE EL MOVIMIENTO LGBT+

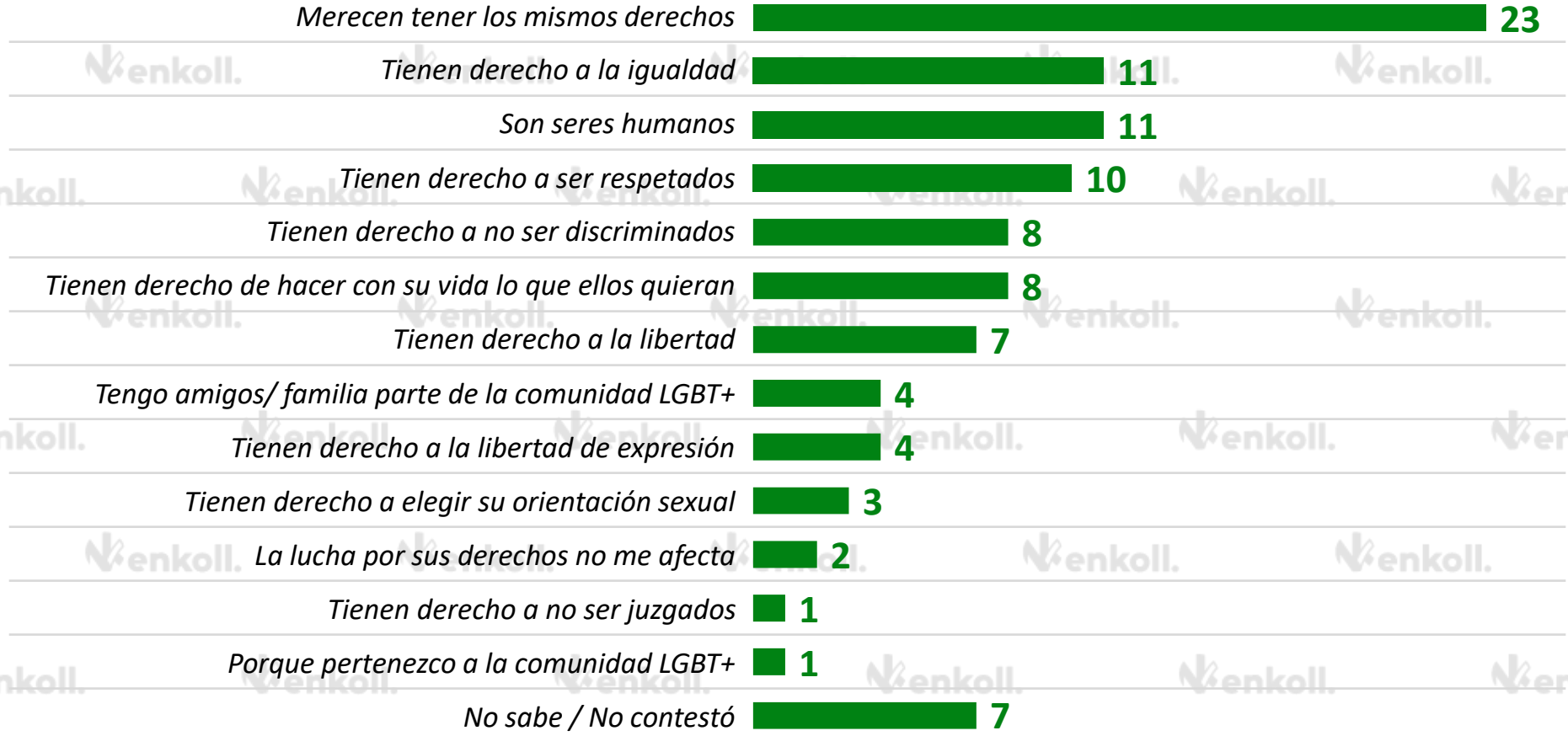
¿Qué tan de acuerdo o desacuerdo está con el movimiento en defensa de los derechos de personas LGBT+?



RAZONES CON LAS QUE ESTÁ DE ACUERDO CON EL MOVIMIENTO LGBT+

En sus propias palabras, ¿cuál es la principal razón por la que está “de acuerdo” con el movimiento en defensa de los derechos de personas LGBT+?

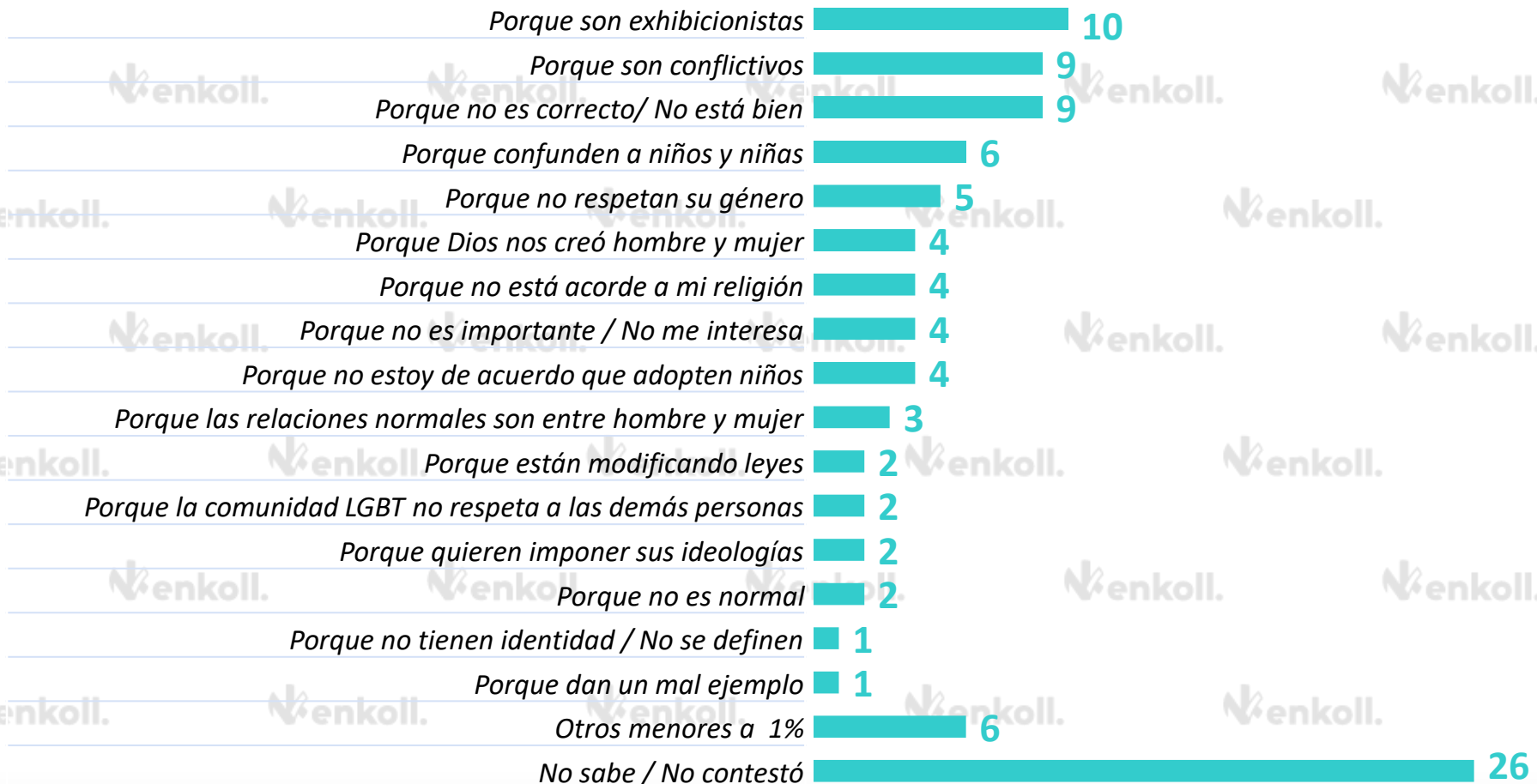
Del 67% que está “de acuerdo” o “muy de acuerdo”



RAZONES POR LAS QUE ESTÁ EN DESACUERDO CON EL MOVIMIENTO LGBT+

En sus propias palabras, ¿cuál es la principal razón por la que está “en desacuerdo” con el movimiento en defensa de los derechos de personas LGBT+?

Del 25% que está “desacuerdo” o “muy en desacuerdo”



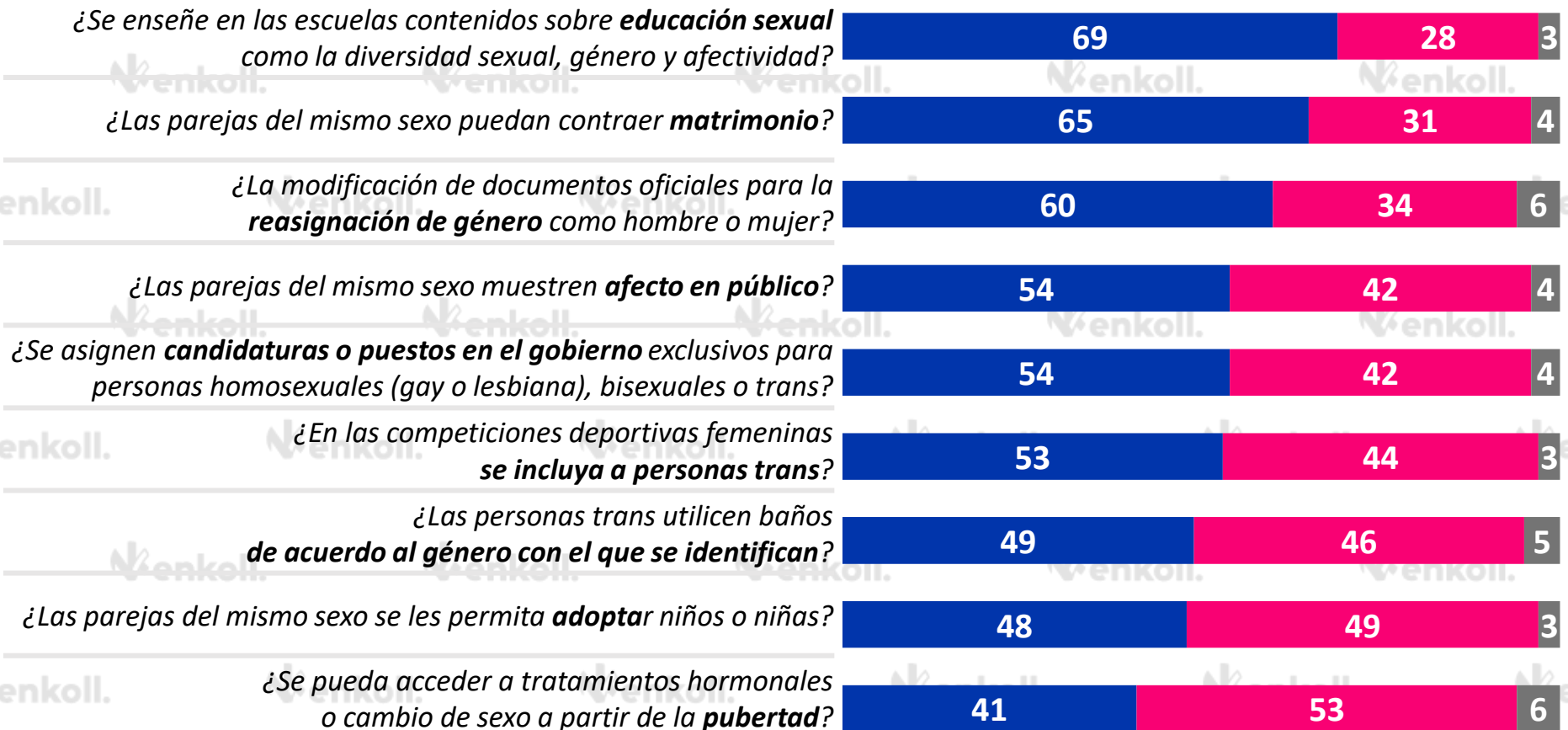
POSTURAS SOBRE LOS DERECHOS DE LAS PERSONAS LGBT+

A continuación, le mencionaré algunos temas, dígame, por favor, ¿qué tan de acuerdo o desacuerdo está con cada uno de ellos?

■ **Muy de acuerdo / De acuerdo**

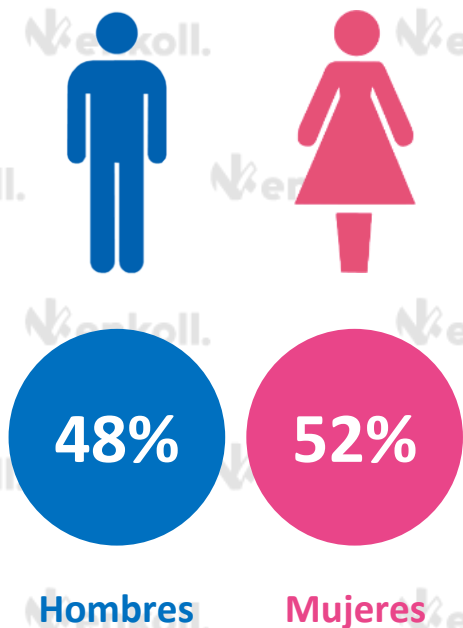
■ **En desacuerdo / Muy en desacuerdo**

■ **No sabe / No respondió**

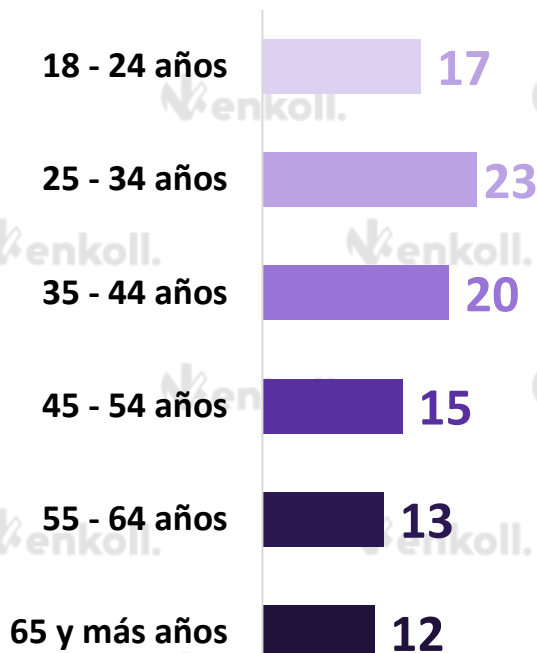


INFORMACIÓN SOCIODEMOGRÁFICA

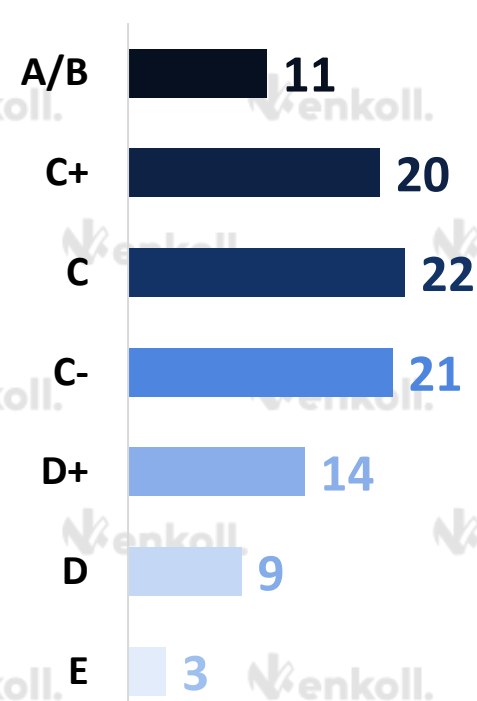
GÉNERO



EDAD



NSE



METODOLOGÍA



1,228 entrevistas efectivas a hombres y mujeres de 18 años y más, con credencial de elector vigente.



Del **23 al 26 de Junio** de **2023**.



Entrevistas cara a cara en viviendas, levantadas con dispositivos electrónicos, aplicando un instrumento de recolección (cuestionario) adecuado para los propósitos del estudio.

SELECCIÓN DE LA MUESTRA

La muestra es representativa para la República Mexicana.

El diseño de la muestra fue probabilístico y polietápico.

Para una mejor representación de la población se manejan cuotas por las variables de género cruzada por rango de edad.

PRECISIÓN Y CONFIANZA

La muestra tiene un **error muestral** asociado de **+/-2.83%**, con un nivel de confianza del **95%** en los principales indicadores del estudio.

¡Gracias!

Enkoll S.A. de C.V

contacto@enkoll.com • (55) 8500 7777

www.enkoll.com

POLÍTICA
DE CALIDAD

 @enkoll_

 /enkoll.market.intelligence

 Enkoll Inteligencia de Mercados



Alcance de certificación: Diseño, desarrollo, aplicación e interpretación de estudios de opinión pública, de mercado cualitativos y cuantitativos.