

VIOLENCIA DE GÉNERO

EN TIEMPOS DE COVID-19



PRINCIPALES HALLAZGOS

MIEDO A LA PAREJA

- El 59% de las informantes han sentido miedo de alguna de sus parejas; de ellas el 75% han sentido “mucho” o “algo” de miedo y un 25% ha sentido “poco miedo”.

VIOLENCIA EN CONFINAMIENTO

- 31% de las informantes han sufrido alguna agresión o violencia.
- La mitad de las informantes han sido víctimas de **la violencia emocional (51%)**.
- **El mayor ejecutor de la violencia es la pareja**, ya que en el 50% de las ocasiones es quien la realiza.
- Siete de cada diez mujeres víctimas de la violencia **no pide ayuda (71%)**, principalmente porque **piensan que no las pueden ayudar (34%)**.

PRINCIPALES HALLAZGOS

CARGA DE TRABAJO A LAS MUJERES

- El 40% de las informantes tienen y viven con sus hijos.
- 46% de las mujeres menciona que son ellas mismas quienes están más **involucrados en las labores escolares de sus hijos.**

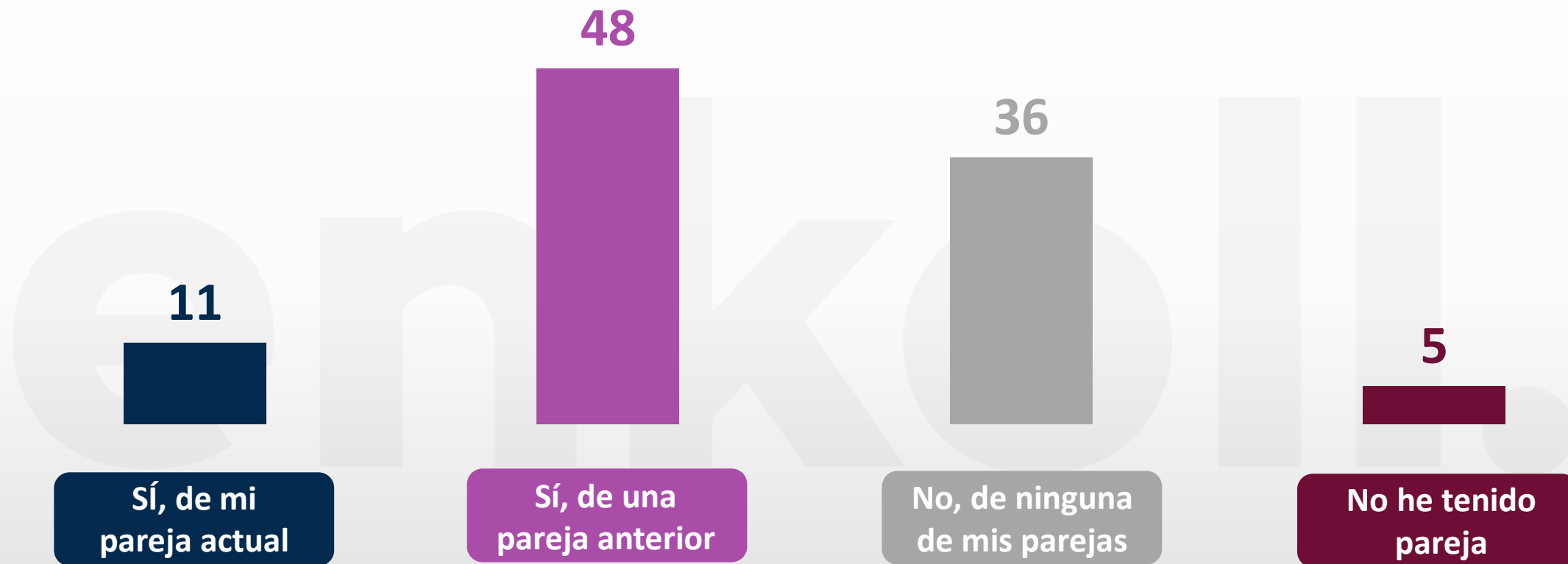
ACOSO SEXUAL

- **31%** de las mujeres considera que **solo ellas son posibles víctimas de acoso sexual**; 2% considera que solo los hombres y 67% mencionó que ambos.
- **Ocho de cada 10 mujeres (80%)** consideran que ellas están expuestas a sufrir **acoso sexual antes de cumplir los 12 años de vida**: de 0 a 5 años el 59% y de 6 a 11 años el 21%.
- **85 de cada 100 mujeres** dicen haber sido **víctimas de acoso sexual por lo menos vez en su vida.**
- Quienes acosan sexualmente a las mujeres son principalmente personas conocidas (**62%**): compañeros de trabajo o escuela (22%), amigos o conocidos (20%), familiares cercanos (15%) y la propia pareja(5%).

VIVIENDO EN PAREJA

- 65% de las informantes tienen pareja (47% viven en pareja y el 18% no), 35% no tienen pareja.

¿Alguna vez ha sentido miedo de alguna de sus parejas?



¿Qué tanto miedo le tiene o le tuvo a su pareja? (59% que ha sentido miedo de alguna de sus parejas)



A partir de la pandemia por coronavirus, ¿usted ha sufrido algún tipo de agresión o violencia en su hogar?



¿De qué tipo de agresión o violencia ha sido víctima?
(31% que ha sufrido algún tipo de violencia)

Emocional (prohibiciones, intimidación, manipulación, insultos y gritos)



Económica
(limitaciones económicas y poco gasto de manutención)



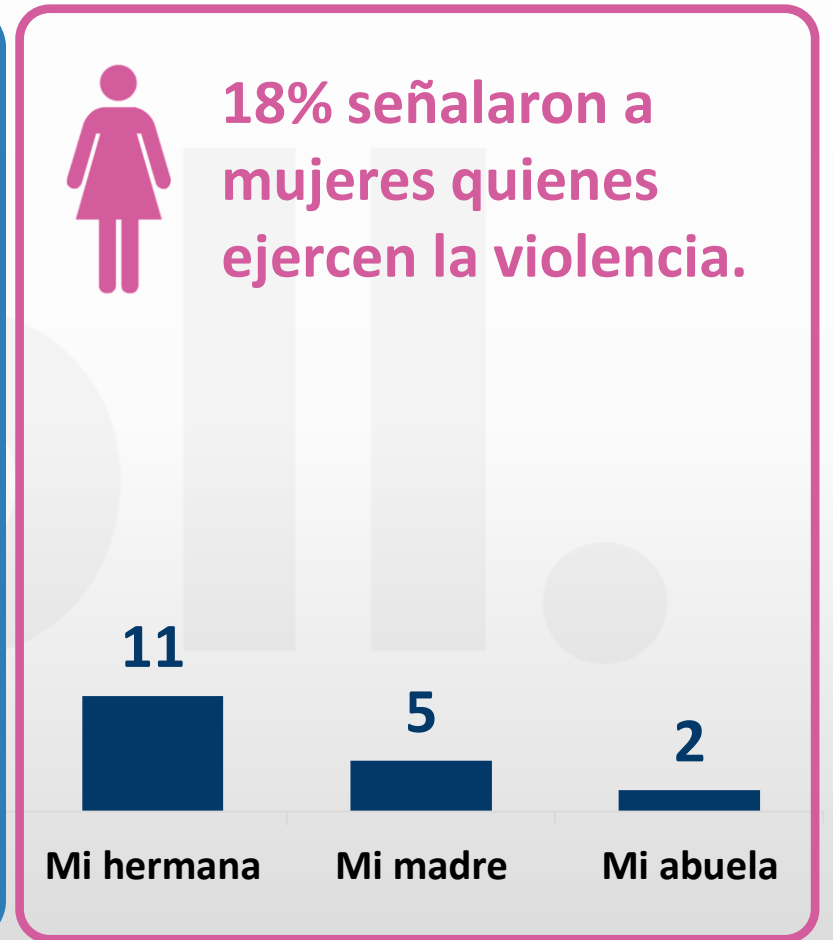
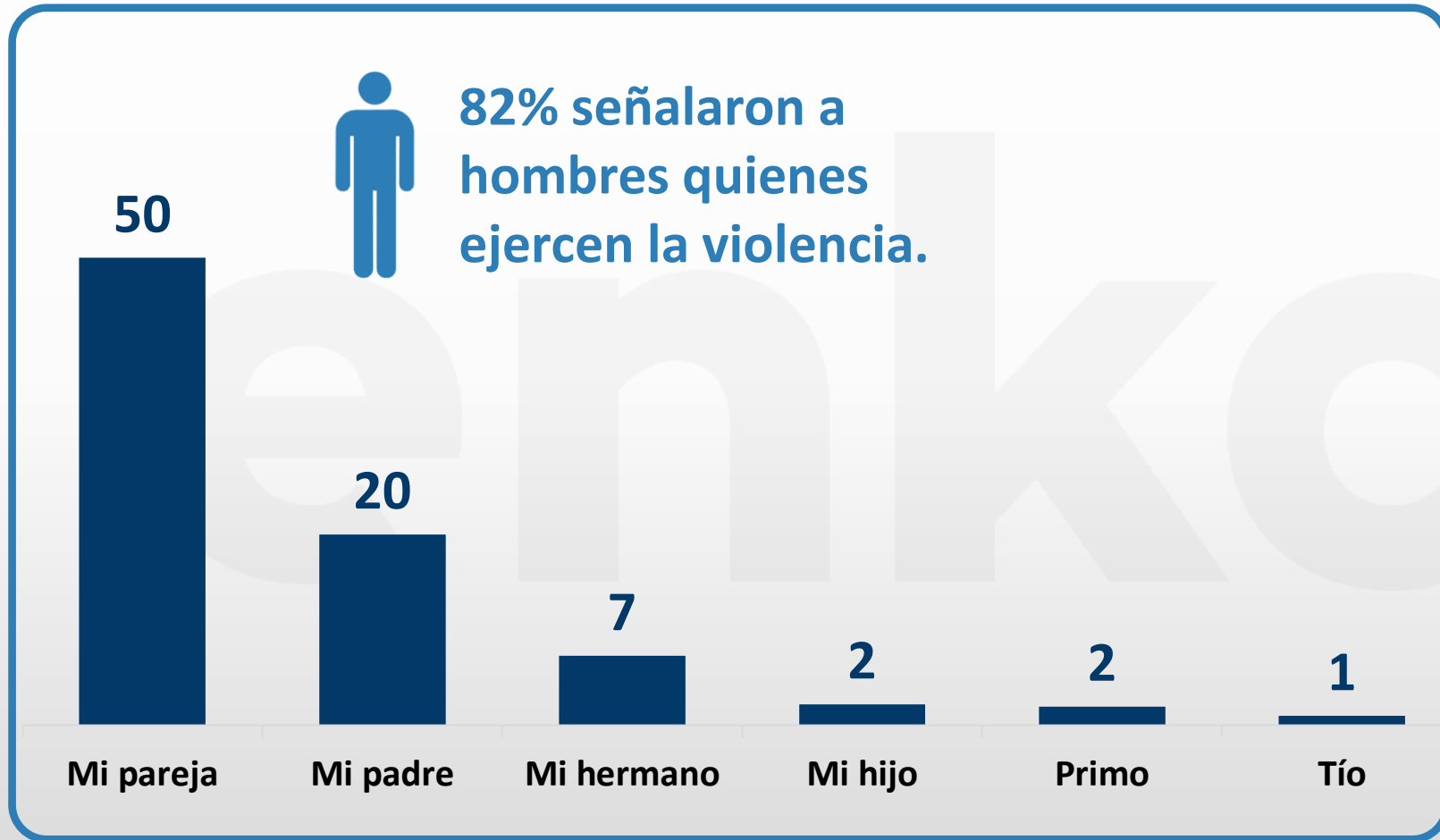
Física
(golpes y agresión física)



Sexual
(tocamientos y relaciones sexuales forzadas)



¿Quién ejerció violencia contra usted? (31% que ha sufrido algún tipo de violencia)



¿Usted ha pedido ayuda por las agresiones o violencia de la que ha sido objeto?
(31% que ha sufrido algún tipo de violencia)



¿A quién o dónde acudió para pedir ayuda?
(29% que SÍ ha pedido ayuda)

En una dependencia u organización de gobierno



Con amigos o conocidos



Con familiares cercanos



Con las autoridades competentes



Con vecinos



Con compañeros de trabajo



¿Por qué razones no ha pedido ayuda?
(71% que NO ha pedido ayuda)

No creo que me puedan ayudar 34

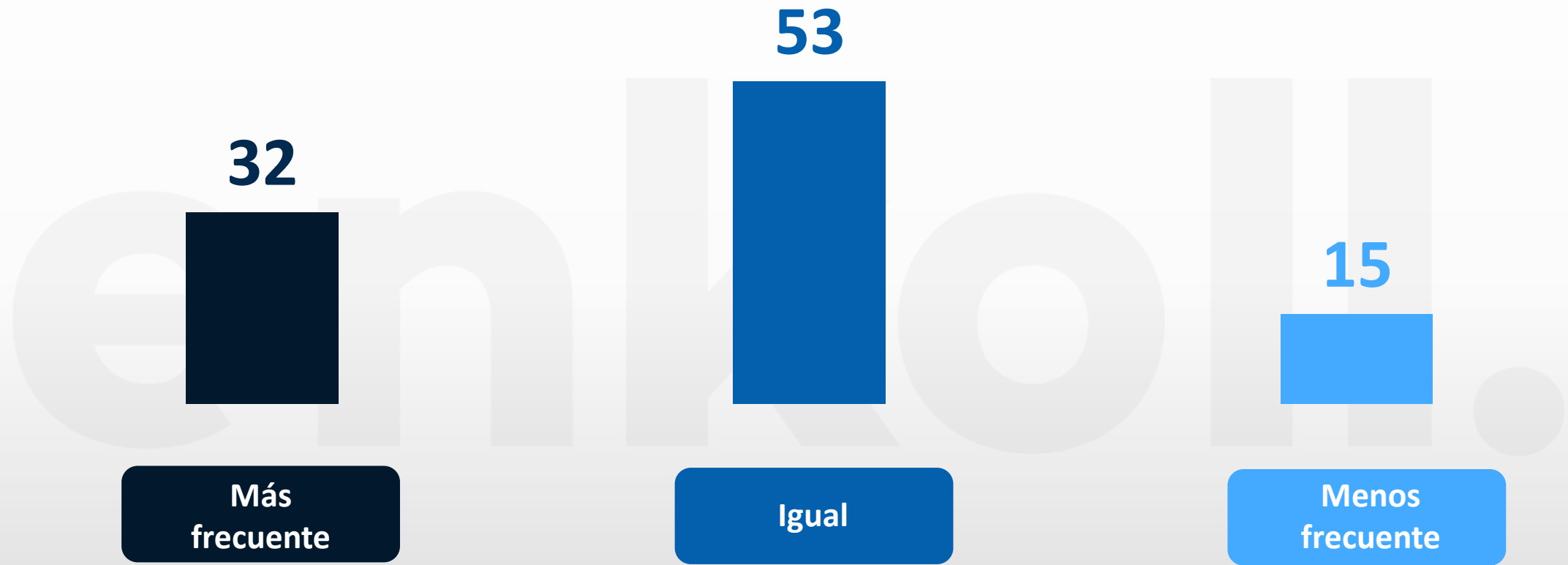
Por pena a que se enteren 23

Porque no lo creo necesario 20

Por miedo a mi agresor 15

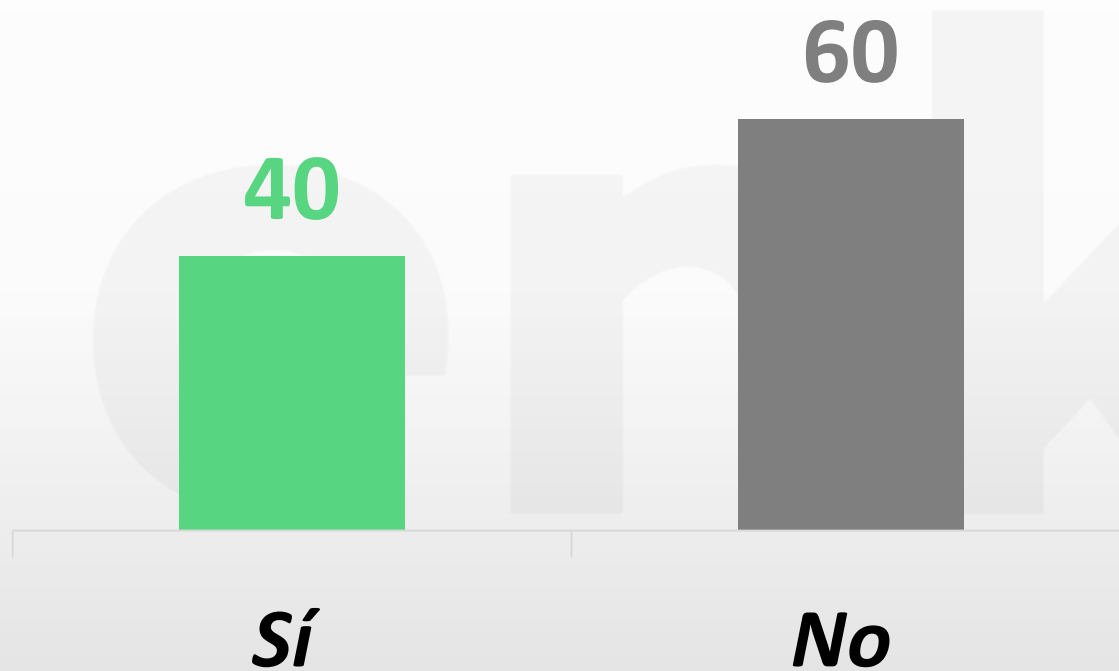
Porque se burlarían de mí 8

¿Este comportamiento ha sido más frecuente a partir del confinamiento por coronavirus?



¿Tiene hijos con los que vive actualmente?

Por lo general, ¿quién realiza las labores escolares con los hijos en su hogar?
(40% que tiene hijos y vive con ellos actualmente)



¿A quiénes considera usted como posibles víctimas de acoso sexual, solo hombres, solo mujeres o ambos?

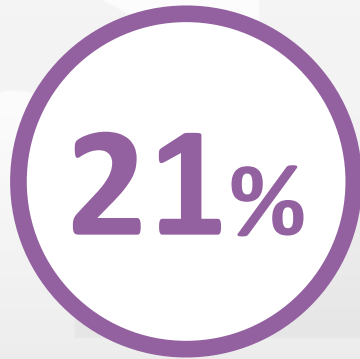


¿A partir de qué edad cree usted que una mujer está expuesta a sufrir acoso sexual?

De 0 a 5 años



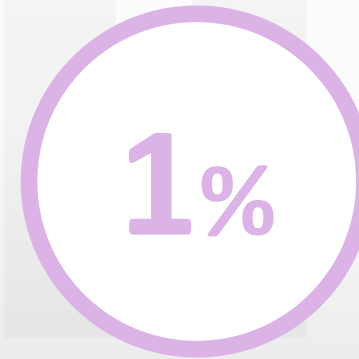
De 6 a 11 años



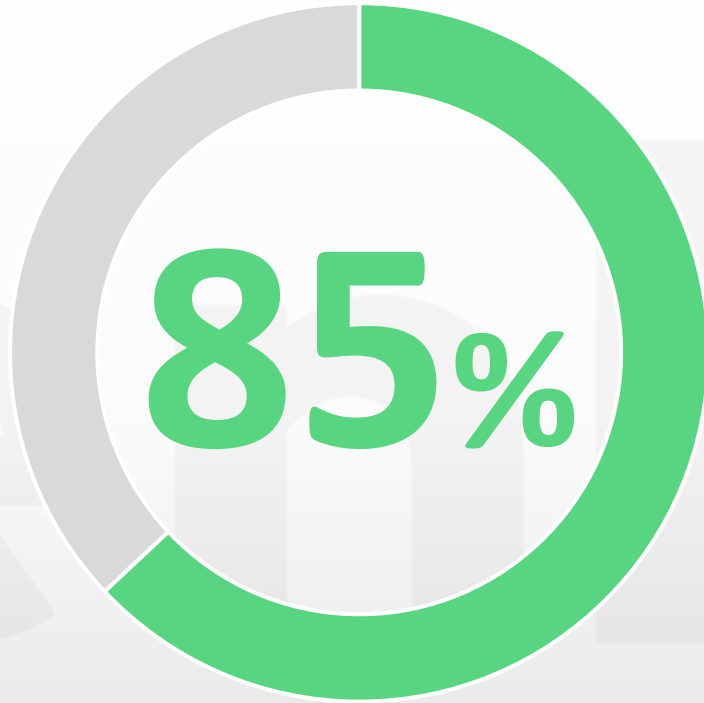
De 12 a 17 años



De 18 en adelante



¿Usted alguna vez ha sido víctima de acoso sexual?



Ha sido víctima de acoso sexual

15% No ha sido víctima de acoso sexual

¿Por quién o quiénes ha sido acosado sexualmente?
(85% que ha sido víctima de acoso sexual alguna vez)

**Personas
conocidas:
62%**

En la calle / transporte público



Compañeros de trabajo o escuela



Amigos o conocidos



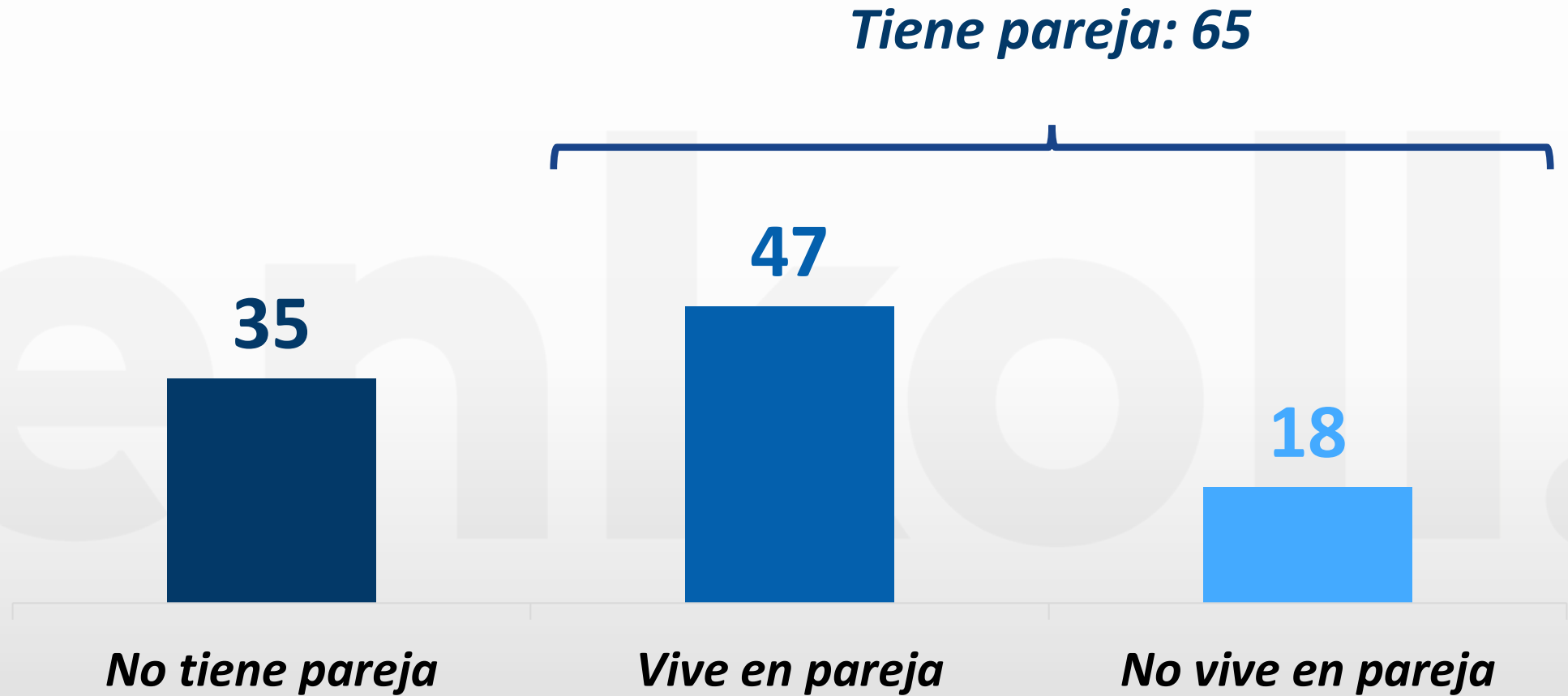
Familiares cercanos



Mi propia pareja



PERFIL DE LOS INFORMANTES



METODOLOGÍA

La encuesta se realizó vía Facebook e Instagram a nivel nacional. La población objetivo son mujeres de 15 años y más.

Se realizaron 1,506 entrevistas efectivas, del 16 al 19 de mayo de 2020.

Esta encuesta tiene representatividad de la población femenina de Facebook e Instagram mayores de 15 años y más a nivel nacional.

¡Contáctanos!

Enkoll S.A. de C.V
contacto@enkoll.com • (55) 8500 7777



www.enkoll.com

POLÍTICA
DE CALIDAD



enkoll.



ISO 20252:2012



Cert. No. 301817



Alcance de certificación: Diseño, desarrollo, aplicación e interpretación de estudios de opinión pública, de mercado cualitativos y cuantitativos.